

重要なお知らせ



LPガス
ウソの勧誘は

犯罪

です

トラブル
増加中

悪質な訪問勧誘

LPガス切替のしつこい
悪質ブローカー

LPガス勧誘業者の
典型的なトーク

1 検針票を見せてください。

2 ガス料金、高くないですか？

3 今の販売店は
もうすぐ無くなりますよ。

4 面倒な手続きは
全部こちらでやります。

「はっきりと
断れる消費者」に
なりましょう。

訪問勧誘の方法などは法律で定められています。
迷惑・怖いと感じたら警察に相談しましょう。

うまい話に ご注意!

困ったらすぐに相談!

LPガス(プロパンガス)のことで
ご不明な点がございましたら、
「岐阜県LPガスお客様相談所」に
お問い合わせください。

岐阜県LPガスお客様相談所

TEL 058-274-3443

受付時間/8:45~17:15(土・日・祝日除く)

緊急時は110番!

岐阜県警察(警察安全相談室)

TEL 058-272-9110

あなたの命と財産を守る



こんな電話に要注意

「自分は大丈夫!」だと思っていないですか?

- ✓ 息子や孫から「かばんをなくした」、「書類を盗まれた」ので「賠償のお金が必要」
→ **オレオレ詐欺の手口!**
- ✓ 役所や金融機関から「医療費や税金が戻る」ので「ATMへ」
→ **還付金詐欺の手口!**

「大丈夫 その自惚れが だまされる」

平成28年 岐阜県警察だまされま川柳コンクール【特選作品】



夜間の交通事故防止 笑顔で「ハ、ハ、ハ」運動



早めのライト・オン!

※自車の存在をアピール



ハイビームが基本!

※ハイビーム＝通常走行する時に使用するライト

※ロービーム＝先行車や対向車がある時に使用するライト



反射材の装着!

※歩行者・自転車に早く気付く



事件・事故(緊急時)

110番

販売店

事件・事故以外の相談

相談ダイヤル : 警察安全相談室

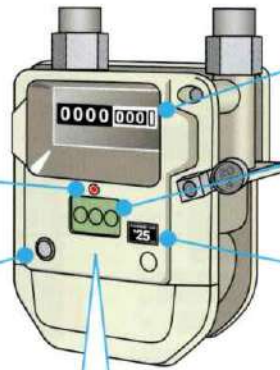
#9110 : TEL 058-272-9110

LPガス
株式会社 **ホンクメ**
Co., LTD HONKUME
〒500-8347 岐阜市松原町17
TEL (058) 272-1239
FAX (058) 272-1263

ガス機器を、安全・安心にお使いいただくために

ガスメーターのしくみとはたらき

ガスメーターのしくみ



カウンター

ガス使用量が表示されます。

表示部

ガスメーターの設定や状態が表示されます。

有効期限シール

ガスメーターの有効期限が表示されています。

赤などのランプ

点滅中はガスを使用できません。

復帰ボタン

ガスが止まったときに押すと、再び使えるようになります。

ガスメーターのはたらき

ガスメーターは、ガス使用量を測定するだけでなく、内蔵されたコンピューターが危険と判断したときに、ガスを止める機能をもっています。

大量のガスが流れたとき

→ガス漏れと判断して、ガスを止めます。



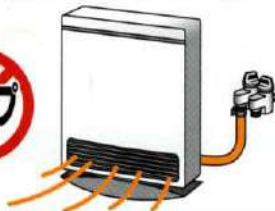
大きな揺れを感じたとき

→震度5相当以上であれば、ガスを止めます。



長い時間ガスを使用したとき

→ガス機器の消し忘れと判断して、ガスを止めます。



配管のガス圧力が低下したとき

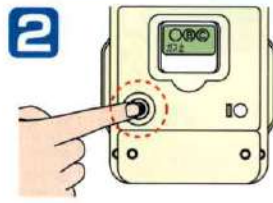
→ガスを止めます。



復帰の手順 ※正常に復帰しない場合は、下記販売店までご連絡ください。



1 器具栓・ガス栓をすべて閉めます。



2 復帰ボタンを押してください。「ガス止」の文字が消えます。



3 液晶の文字と赤ランプが点滅します。1~2分、お待ちください。 ※赤ランプは液晶のものもあり、機種によって異なります。



4 異常がなければ、液晶の文字と赤ランプが消えます。復帰完了。ガス栓を開けてお使いください。

お問い合わせ先

株式会社ホンクメ

〒500-8347 岐阜県岐阜市松原町17

TEL: 058-272-1239